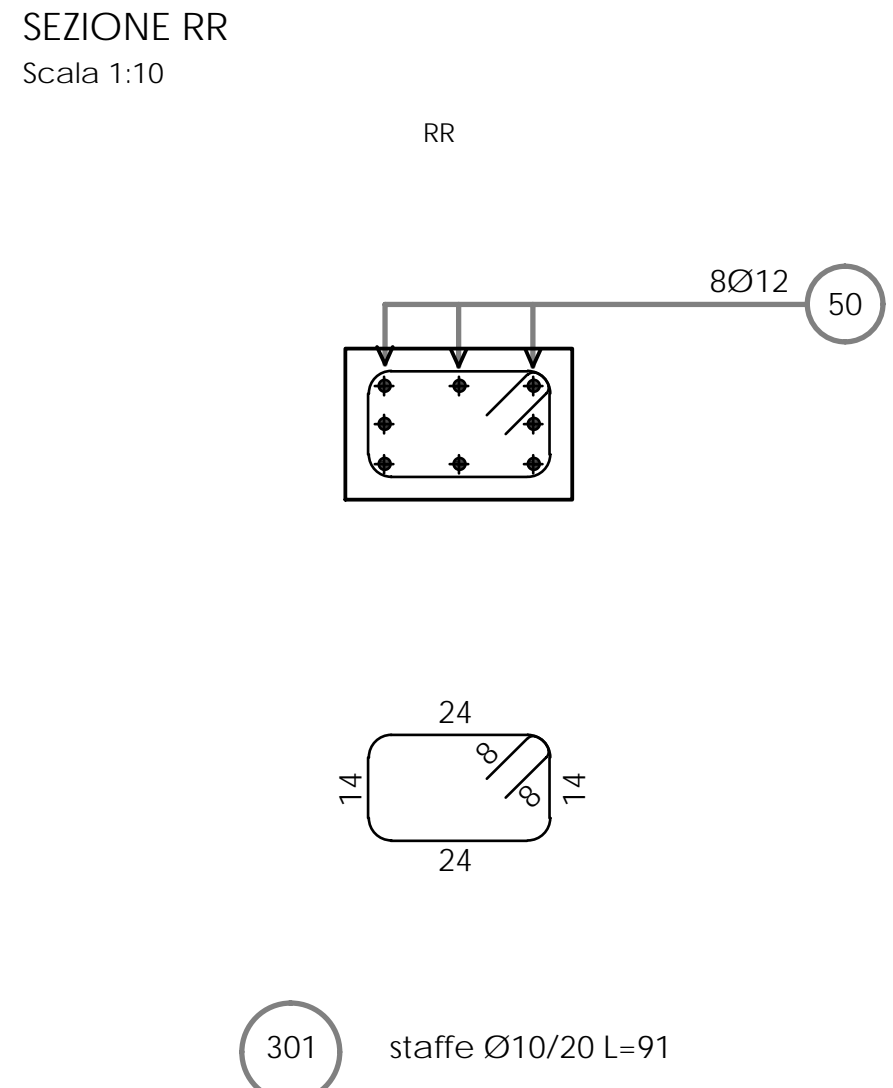
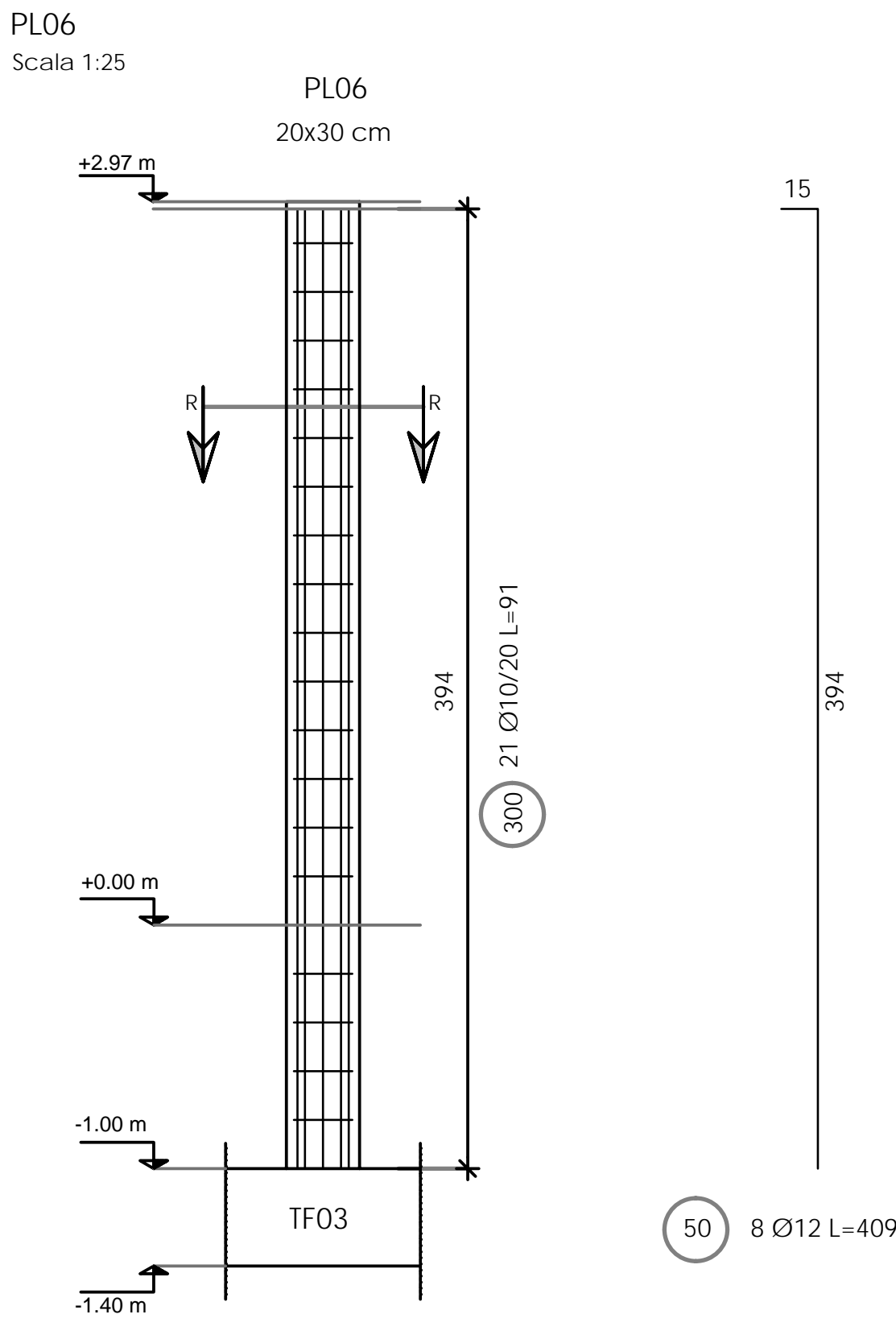
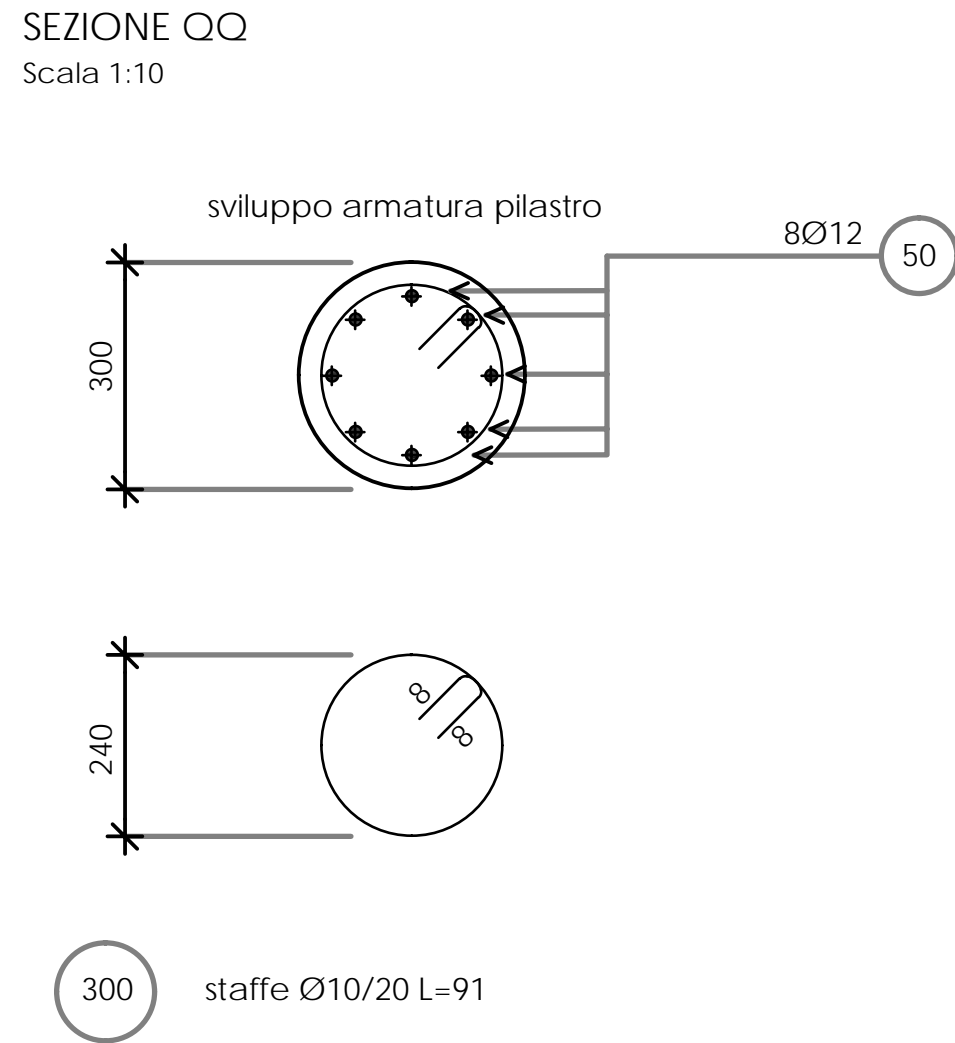
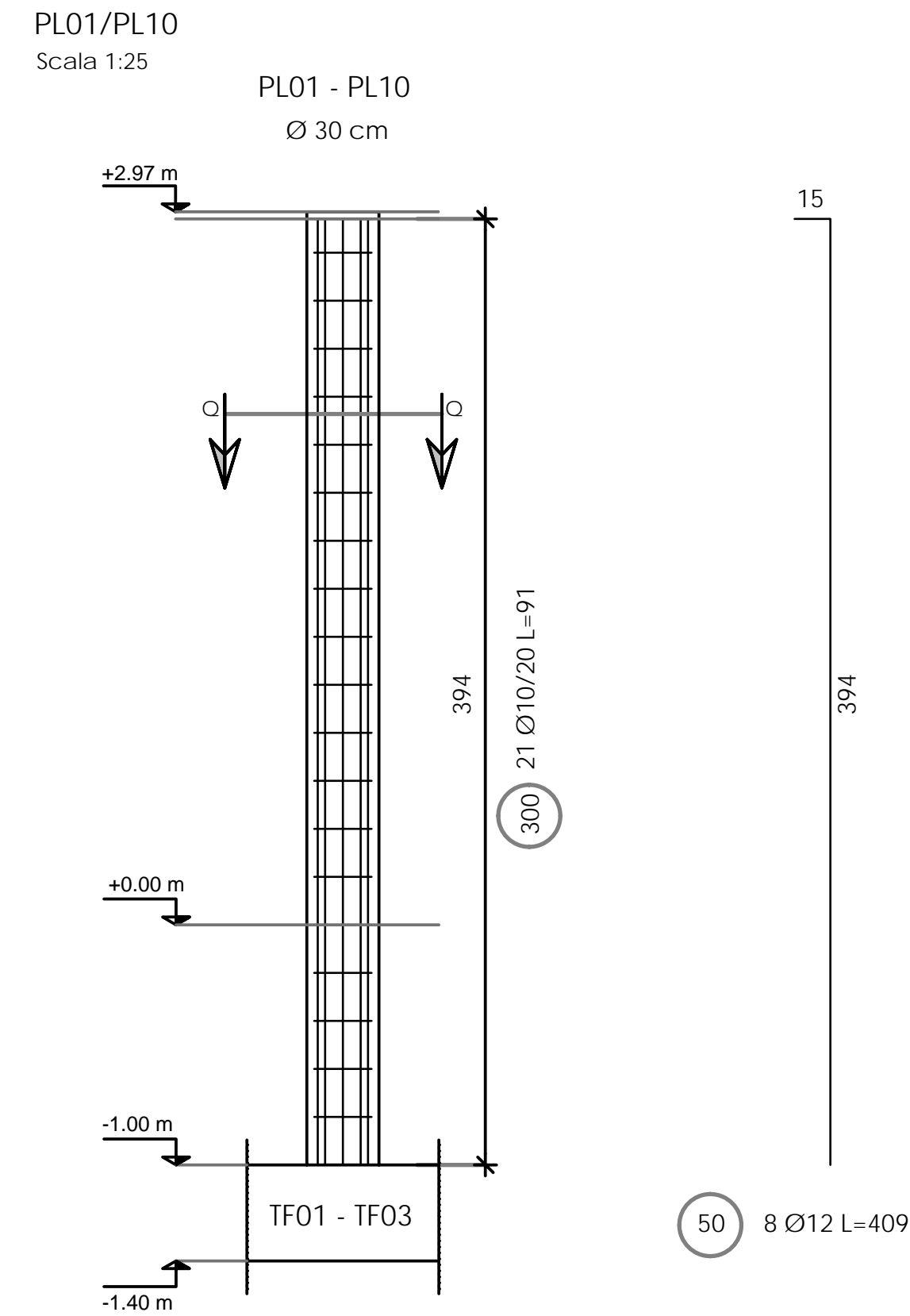


ELEVATIONE
PLANIMETRIA CARPENTERIA IN CEMENTO ARMATO
Scala 1:50

SVILUPPO ARMATURE PILASTRI



CARPENTERIA IN CEMENTO ARMATO		
ELEMENTO	DESCRIZIONE	SEZIONE
PL	Pilastro in cemento armato diametro 30 cm	

DISTINTA ARMATURE										PL01	PL02	PL03	PL04	PL05	PL07	PL08	PL09	PL10
N°	Ø	Numero barre tot.	Segnatura	Lunghezza barre	Lunghezza Totale	Peso al metro	Peso Totale			n° barre	n° barre	n° barre	n° barre	n° barre	n° barre	n° barre	n° barre	n° barre
50	12	80	15	394	4,09	327,20	0,888			8	8	8	8	8	8	8	8	8
300	10	188			0,91	171,99	0,817			21	21	21	21	21	21	21	21	21
301	10	21			0,92	19,32	0,817							21				
TOTALE Kg							409											

TABELLA MATERIALI

CLASSI DI RESISTENZA C/S (NITRO- per 4°)		C16/20	C18/25	C25/30	C28/35	C30/40	C35/45	C40/50	C45/55	ACCIAIO PER C/S (NITRO- per 12.35)	f _{yk} [MPa]	f _{yk} [MPa]	(f _{yk} /f _{yk})	(f _{yk} /f _{yk})
FONDAZIONI MURETTI PILASTRI				X	X					B450C B450A	450 450	540 540	±1,15 ±1,15	±1,20 ±1,20
				X	X									
CLASSI DI RESISTENZA C/S		AMBIENTE								COPRIFERRO MIN. [mm]				COPRIFERRO MIN. [mm]
ORDINARIO	XC1	ambiente interno								C25/30				C35/45
	XC2	ambiente esterno								20 x 10 - 30				20 x 10 - 30
	XC3	ambiente esterno								20 x 10 - 30				20 x 10 - 30
	XC4	ambiente esterno								20 x 10 - 30				20 x 10 - 30
AGGRESSIVO	XC1	ambiente interno								C25/30				C35/45
	XC2	ambiente esterno								20 x 10 - 30				20 x 10 - 30
	XC3	ambiente esterno								20 x 10 - 30				20 x 10 - 30
	XC4	ambiente esterno								20 x 10 - 30				20 x 10 - 30

REALIZZAZIONE REFETTORIO
SCUOLA PRIMARIA A. GAYS

GRUPPO DI PROGETTAZIONE - COLLABORAZIONI

RESPONSABILE DI PROGETTO
PROGETTO ARCHITETTONICO
COORDINAMENTO PRESTAZIONI
Arch. Diego Bertotti
Collaborazione
Arch. Sara Bertoncini

PROGETTO STRUTTURE
Studio Associato LTG
Ing. Matteo Lusso
Ing. Alessandro Paino

PROGETTAZIONE ENERGETICA
Studio Associato Pool Engineering
Ing. Virgilio M. Chiono
Geom. Andrea Zanusso

IMPIANTI ELETTRICI
Per. Ind. Zenerino Massimo

ACUSTICA
Ing. Matteo Corino

GEOLOGIA E GEOTECNICA
Dott. Geol. Carlo Dellarole

IMPIANTI MECCANICI
Studio Associato Pool Engineering
Ing. Virgilio M. Chiono
Geom. Andrea Zanusso

ANTINCENDIO
Studio Associato Pool Engineering
Ing. Virgilio M. Chiono
Geom. Andrea Zanusso

CONSULENZA

FASE
PROGETTO DEFINITIVO/ESECUTIVO

OGGETTO
PROGETTO STRUTTURALE
ELEVAZIONI: PLANIMETRIA CARPENTERIE
E SVILUPPO ARMATURE CEMENTO ARMATO

DATA PROGETTO
16-01-2023

REV n. 00
16-01-2023

TAV-ELAB
ES.05